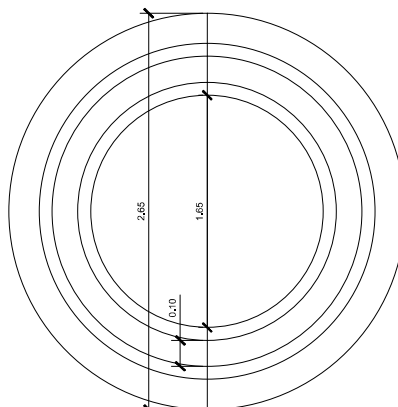


QUADRO DE FERRO DA LAJE					
TIPO	Ø (mm)	QUANT.	COMPR. UNIT (cm)	COMPR. TOTAL (m)	PESO. TOTAL (Kg)
N1	8,0	2	245	4,9	1,9
N2	8,0	4	236	9,4	3,7
N3	8,0	4	225	9,0	3,6
N4	8,0	4	202	8,1	3,2
N5	8,0	4	175	7,0	2,8
N6	8,0	4	125	5,0	2,0
RESUMO DO AÇO					
Ø	COMP TOTAL (m)		PESO (kg)		TIPO DE AÇO
8,0	43,4		17,2		CA-50
TOTAL				17,2	



Características Técnicas

REPRESENTAÇÃO FUNDAÇÃO

SEM ESCALA

FERRAGEM DA LAJE E DAS PAREDES

MALHA TRANÇADA P/ PAREDE Ø6.3MM - 16,30kg

MALHA TRANÇADA P/ LAJE Ø8.0MM - 17,2kg

NOTAS:

1. DIMENSÕES EM METROS, SALVO ONDE INDICADO.
2. COBRIMENTO MÍNIMO 2,5CM.
3. FCK DO CONCRETO - 25MPa.

APLICACÃO:

CLIENT:

SUPOORTE PARA RESERVATÓRIO

CLIENT:

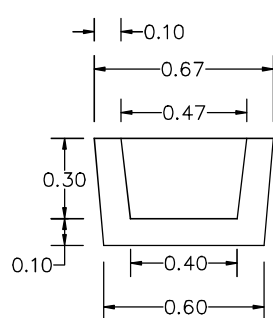
0.

DESENHO		CREA,	050689128-3
PROJETO		CREA,	050689128-3
DATA,		DESENHO,	FORMATO
14/05/2018		INDICADA	A A4
			BASE PRÉ-MOLDADA

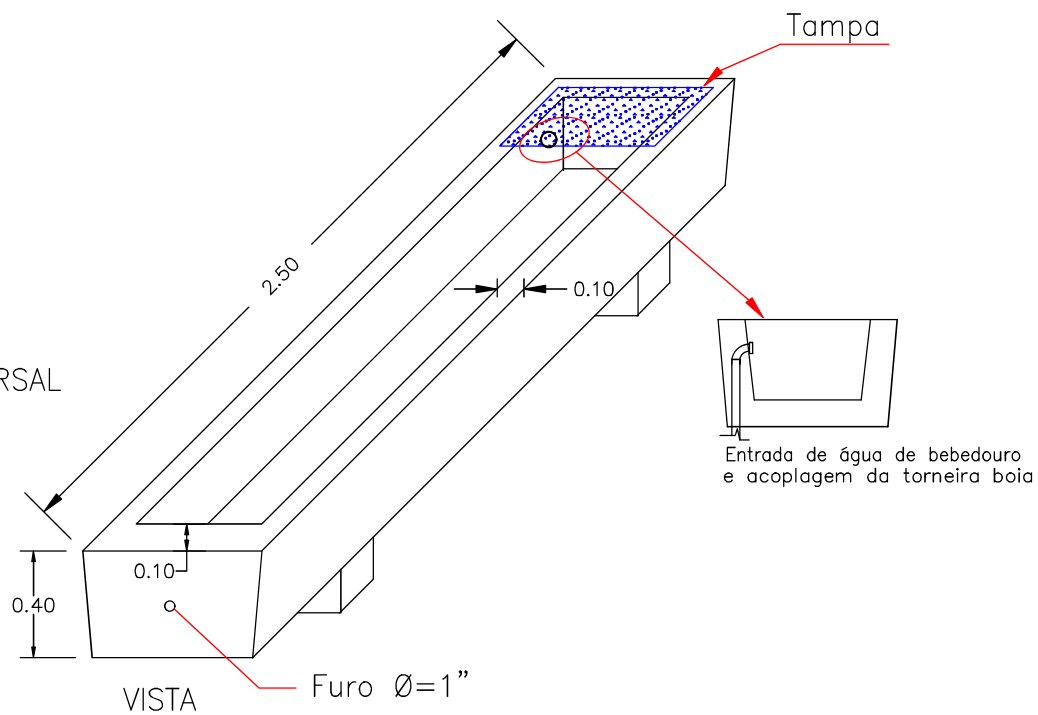
BASE PARA RESERVATÓRIO APOIADO



DETALHE DO BEBEDOURO




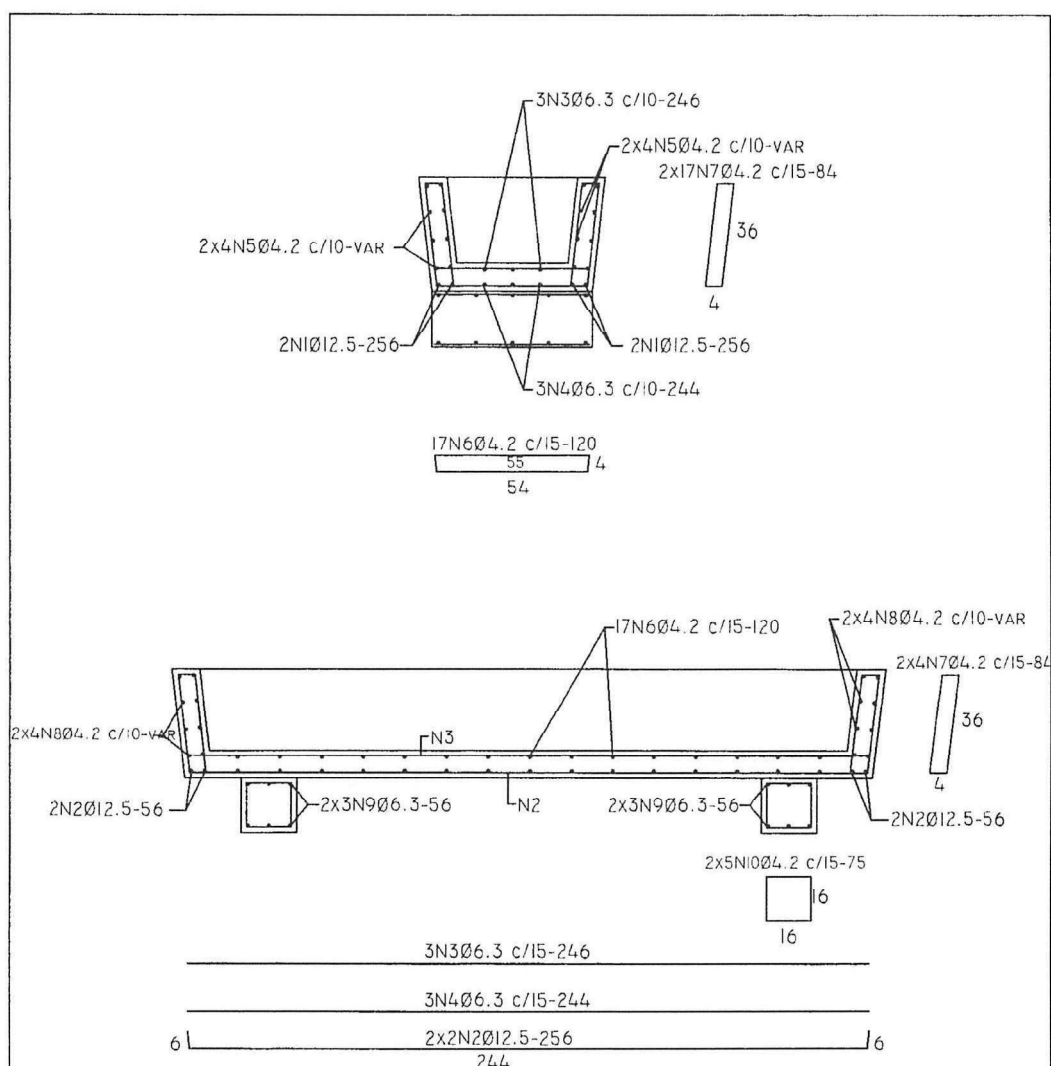
CORTE TRANSVERSAL



VISTA

Furo Ø=1"

CODEVA  Companhia de Desenvolvimento dos Vales do São Francisco e da Parnaíba	
DETALHE DO BEBEDOURO	Folha: 01
Escala: Sem escala	Unidade: Metros



VOLUME CONCRETO

COCHO - 0,374M³

TOTAL.....0,374M³

FERRAGEM DO COCHO

Ø12.5 - 12,00M - 12,00KG

Ø 6.3 - 22,00M - 6,00KG

Ø4.2 - 112,00M - 13,00KG

TOTAL.....31,00KG

PROJETO ESTRUTURAL

OBRA: BEBEDOURO

FERRAGEM DO BEBEDOURO

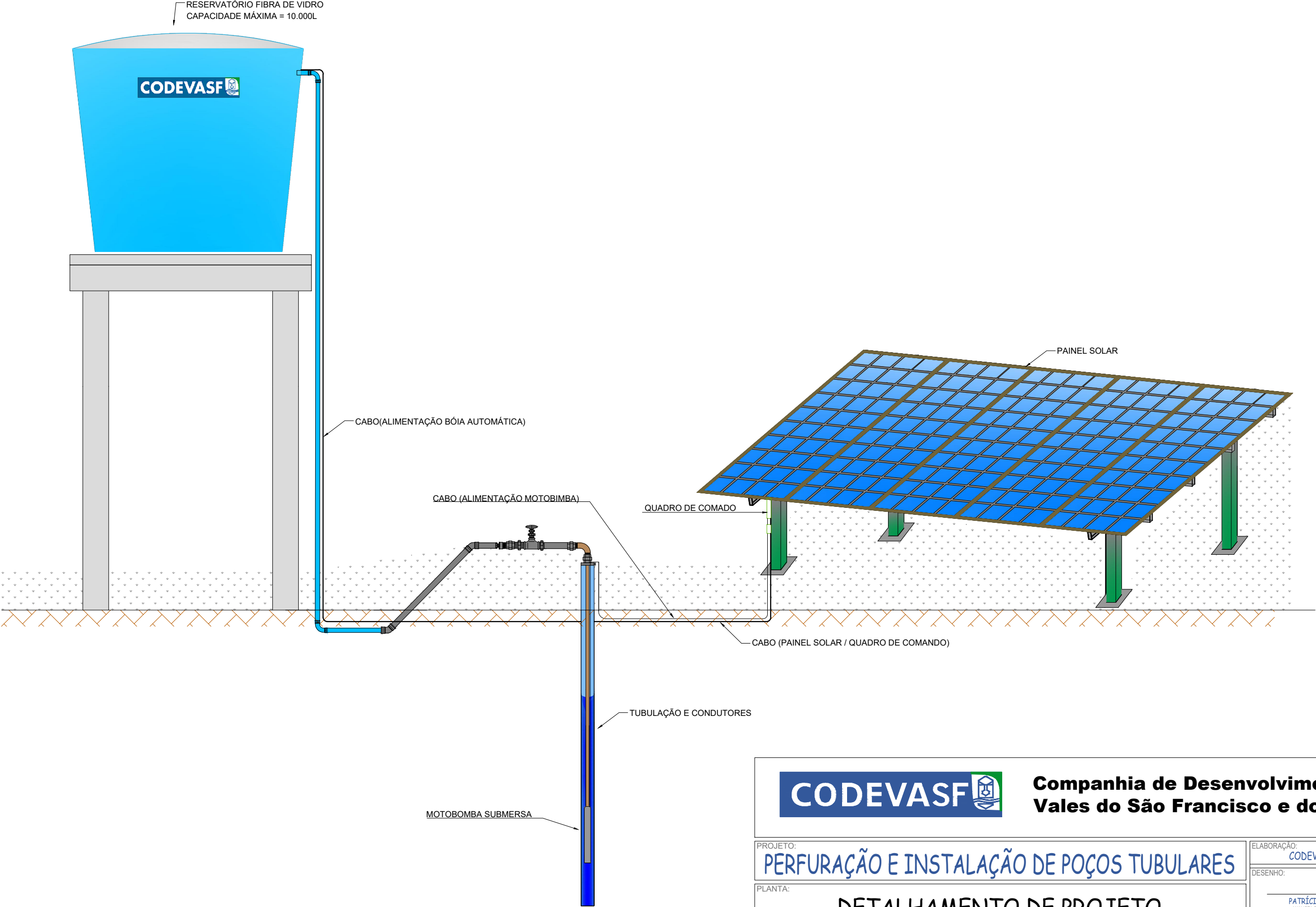
ESCALA
INDICADA

PRANCHA
2/2

CÁLCULO : JUAREZ JOSÉ GOMES
ENGº CÍVIL - CREA - 3587 - D - PE

DESENHO:

LUZIVANDIA
COELHO



**Companhia de Desenvolvimento dos
Vales do São Francisco e do Parnaíba**

PROJETO:
PERFURAÇÃO E INSTALAÇÃO DE POÇOS TUBULARES

PLANTA:
**DETALHAMENTO DE PROJETO
INSTALAÇÃO POÇO TUBULAR - ENERGIA SOLAR**

PRANCHA:
08/11

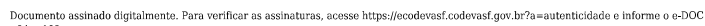
ESCALA:
1 / 50

DATA:
08/09/21

ELABORAÇÃO:
CODEVASF - 2ºSR/GRD

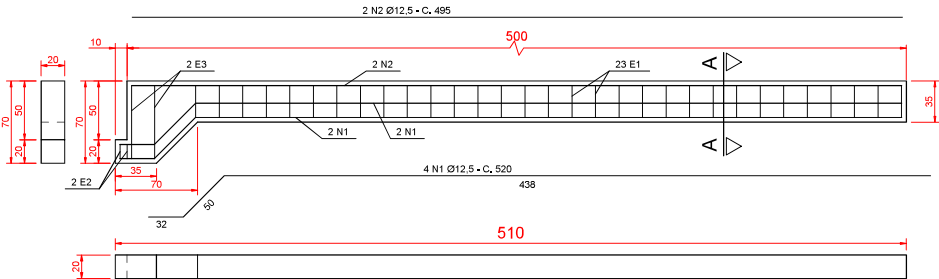
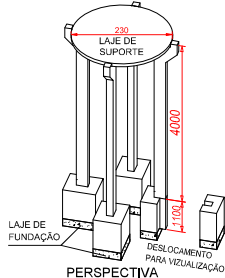
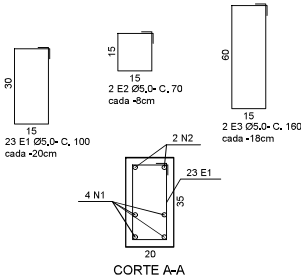
DESENHO:
PATRÍCIA CARDOSO DOURADO
ANALISTA EM DESENVOLVIMENTO REGIONAL
CAD - 112.328-6

RESPONSÁVEL TÉCNICO:
PATRÍCIA CARDOSO DOURADO
ANALISTA EM DESENVOLVIMENTO REGIONAL
CAD - 112.328-6



QUADRO DE FERRO				
TIPO	Ø (mm)	QUANT.	COMPR. UNIT (cm)	PESO, TOTAL (kg)
N1	12,5	4	520	20,1
N2	12,5	2	495	9,9
E1	5,0	23	100	23,0
E2	5,0	2	70	1,4
E3	5,0	2	160	3,2
RESUMO DO AÇO				
Ø	COMP TOTAL (m)	PESO (kg)		TIPO DE AÇO
12,5	30,7	29,6		CA-50
5,0	27,6	4,3		CA-50
TOTAL		33,8		

VOLUME DE CONCRETO = 0,384m³
PESO = 960kg.



NOTAS		DOCUMENTO DE REVISÃO		CÓDIGO		DATA		CÓDIGO		DATA	
1. DIMENSIONES EM CENTÍMETROS SALVO ONDE SE INDICAR.		1. DIMENSIONES EM CENTÍMETROS SALVO ONDE SE INDICAR.		CÓDIGO		DATA		CÓDIGO		DATA	
2. CONCRETO: C-50.		2. CONCRETO: C-50.		CÓDIGO		DATA		CÓDIGO		DATA	
3. FOLHA DE CONCRETO: 20x20.		3. FOLHA DE CONCRETO: 20x20.		CÓDIGO		DATA		CÓDIGO		DATA	
4. PARA COLUNA DE CONCRETO: 20x20x35 CM.		4. PARA COLUNA DE CONCRETO: 20x20x35 CM.		CÓDIGO		DATA		CÓDIGO		DATA	
5. PARA COLUNA DE CONCRETO: 20x20x35 CM.		5. PARA COLUNA DE CONCRETO: 20x20x35 CM.		CÓDIGO		DATA		CÓDIGO		DATA	
6. PARA COLUNA DE CONCRETO: 20x20x35 CM.		6. PARA COLUNA DE CONCRETO: 20x20x35 CM.		CÓDIGO		DATA		CÓDIGO		DATA	
7. PARA COLUNA DE CONCRETO: 20x20x35 CM.		7. PARA COLUNA DE CONCRETO: 20x20x35 CM.		CÓDIGO		DATA		CÓDIGO		DATA	
8. PARA COLUNA DE CONCRETO: 20x20x35 CM.		8. PARA COLUNA DE CONCRETO: 20x20x35 CM.		CÓDIGO		DATA		CÓDIGO		DATA	
9. PARA COLUNA DE CONCRETO: 20x20x35 CM.		9. PARA COLUNA DE CONCRETO: 20x20x35 CM.		CÓDIGO		DATA		CÓDIGO		DATA	
10. PARA COLUNA DE CONCRETO: 20x20x35 CM.		10. PARA COLUNA DE CONCRETO: 20x20x35 CM.		CÓDIGO		DATA		CÓDIGO		DATA	
11. PARA COLUNA DE CONCRETO: 20x20x35 CM.		11. PARA COLUNA DE CONCRETO: 20x20x35 CM.		CÓDIGO		DATA		CÓDIGO		DATA	
12. PARA COLUNA DE CONCRETO: 20x20x35 CM.		12. PARA COLUNA DE CONCRETO: 20x20x35 CM.		CÓDIGO		DATA		CÓDIGO		DATA	
13. PARA COLUNA DE CONCRETO: 20x20x35 CM.		13. PARA COLUNA DE CONCRETO: 20x20x35 CM.		CÓDIGO		DATA		CÓDIGO		DATA	
14. PARA COLUNA DE CONCRETO: 20x20x35 CM.		14. PARA COLUNA DE CONCRETO: 20x20x35 CM.		CÓDIGO		DATA		CÓDIGO		DATA	
15. PARA COLUNA DE CONCRETO: 20x20x35 CM.		15. PARA COLUNA DE CONCRETO: 20x20x35 CM.		CÓDIGO		DATA		CÓDIGO		DATA	
16. PARA COLUNA DE CONCRETO: 20x20x35 CM.		16. PARA COLUNA DE CONCRETO: 20x20x35 CM.		CÓDIGO		DATA		CÓDIGO		DATA	
17. PARA COLUNA DE CONCRETO: 20x20x35 CM.		17. PARA COLUNA DE CONCRETO: 20x20x35 CM.		CÓDIGO		DATA		CÓDIGO		DATA	
18. PARA COLUNA DE CONCRETO: 20x20x35 CM.		18. PARA COLUNA DE CONCRETO: 20x20x35 CM.		CÓDIGO		DATA		CÓDIGO		DATA	
19. PARA COLUNA DE CONCRETO: 20x20x35 CM.		19. PARA COLUNA DE CONCRETO: 20x20x35 CM.		CÓDIGO		DATA		CÓDIGO		DATA	
20. PARA COLUNA DE CONCRETO: 20x20x35 CM.		20. PARA COLUNA DE CONCRETO: 20x20x35 CM.		CÓDIGO		DATA		CÓDIGO		DATA	
21. PARA COLUNA DE CONCRETO: 20x20x35 CM.		21. PARA COLUNA DE CONCRETO: 20x20x35 CM.		CÓDIGO		DATA		CÓDIGO		DATA	
22. PARA COLUNA DE CONCRETO: 20x20x35 CM.		22. PARA COLUNA DE CONCRETO: 20x20x35 CM.		CÓDIGO		DATA		CÓDIGO		DATA	
23. PARA COLUNA DE CONCRETO: 20x20x35 CM.		23. PARA COLUNA DE CONCRETO: 20x20x35 CM.		CÓDIGO		DATA		CÓDIGO		DATA	
24. PARA COLUNA DE CONCRETO: 20x20x35 CM.		24. PARA COLUNA DE CONCRETO: 20x20x35 CM.		CÓDIGO		DATA		CÓDIGO		DATA	
25. PARA COLUNA DE CONCRETO: 20x20x35 CM.		25. PARA COLUNA DE CONCRETO: 20x20x35 CM.		CÓDIGO		DATA		CÓDIGO		DATA	
26. PARA COLUNA DE CONCRETO: 20x20x35 CM.		26. PARA COLUNA DE CONCRETO: 20x20x35 CM.		CÓDIGO		DATA		CÓDIGO		DATA	
27. PARA COLUNA DE CONCRETO: 20x20x35 CM.		27. PARA COLUNA DE CONCRETO: 20x20x35 CM.		CÓDIGO		DATA		CÓDIGO		DATA	
28. PARA COLUNA DE CONCRETO: 20x20x35 CM.		28. PARA COLUNA DE CONCRETO: 20x20x35 CM.		CÓDIGO		DATA		CÓDIGO		DATA	
29. PARA COLUNA DE CONCRETO: 20x20x35 CM.		29. PARA COLUNA DE CONCRETO: 20x20x35 CM.		CÓDIGO		DATA		CÓDIGO		DATA	
30. PARA COLUNA DE CONCRETO: 20x20x35 CM.		30. PARA COLUNA DE CONCRETO: 20x20x35 CM.		CÓDIGO		DATA		CÓDIGO		DATA	
31. PARA COLUNA DE CONCRETO: 20x20x35 CM.		31. PARA COLUNA DE CONCRETO: 20x20x35 CM.		CÓDIGO		DATA		CÓDIGO		DATA	
32. PARA COLUNA DE CONCRETO: 20x20x35 CM.		32. PARA COLUNA DE CONCRETO: 20x20x35 CM.		CÓDIGO		DATA		CÓDIGO		DATA	
33. PARA COLUNA DE CONCRETO: 20x20x35 CM.		33. PARA COLUNA DE CONCRETO: 20x20x35 CM.		CÓDIGO		DATA		CÓDIGO		DATA	
34. PARA COLUNA DE CONCRETO: 20x20x35 CM.		34. PARA COLUNA DE CONCRETO: 20x20x35 CM.		CÓDIGO		DATA		CÓDIGO		DATA	
35. PARA COLUNA DE CONCRETO: 20x20x35 CM.		35. PARA COLUNA DE CONCRETO: 20x20x35 CM.		CÓDIGO		DATA		CÓDIGO		DATA	
36. PARA COLUNA DE CONCRETO: 20x20x35 CM.		36. PARA COLUNA DE CONCRETO: 20x20x35 CM.		CÓDIGO		DATA		CÓDIGO		DATA	
37. PARA COLUNA DE CONCRETO: 20x20x35 CM.		37. PARA COLUNA DE CONCRETO: 20x20x35 CM.		CÓDIGO		DATA		CÓDIGO		DATA	
38. PARA COLUNA DE CONCRETO: 20x20x35 CM.		38. PARA COLUNA DE CONCRETO: 20x20x35 CM.		CÓDIGO		DATA		CÓDIGO		DATA	
39. PARA COLUNA DE CONCRETO: 20x20x35 CM.		39. PARA COLUNA DE CONCRETO: 20x20x35 CM.		CÓDIGO		DATA		CÓDIGO		DATA	
40. PARA COLUNA DE CONCRETO: 20x20x35 CM.		40. PARA COLUNA DE CONCRETO: 20x20x35 CM.		CÓDIGO		DATA		CÓDIGO		DATA	
41. PARA COLUNA DE CONCRETO: 20x20x35 CM.		41. PARA COLUNA DE CONCRETO: 20x20x35 CM.		CÓDIGO		DATA		CÓDIGO		DATA	
42. PARA COLUNA DE CONCRETO: 20x20x35 CM.		42. PARA COLUNA DE CONCRETO: 20x20x35 CM.		CÓDIGO		DATA		CÓDIGO		DATA	
43. PARA COLUNA DE CONCRETO: 20x20x35 CM.		43. PARA COLUNA DE CONCRETO: 20x20x35 CM.		CÓDIGO		DATA		CÓDIGO		DATA	
44. PARA COLUNA DE CONCRETO: 20x20x35 CM.		44. PARA COLUNA DE CONCRETO: 20x20x35 CM.		CÓDIGO		DATA		CÓDIGO		DATA	
45. PARA COLUNA DE CONCRETO: 20x20x35 CM.		45. PARA COLUNA DE CONCRETO: 20x20x35 CM.		CÓDIGO		DATA		CÓDIGO		DATA	
46. PARA COLUNA DE CONCRETO: 20x20x35 CM.		46. PARA COLUNA DE CONCRETO: 20x20x35 CM.		CÓDIGO		DATA		CÓDIGO		DATA	
47. PARA COLUNA DE CONCRETO: 20x20x35 CM.		47. PARA COLUNA DE CONCRETO: 20x20x35 CM.		CÓDIGO		DATA		CÓDIGO		DATA	
48. PARA COLUNA DE CONCRETO: 20x20x35 CM.		48. PARA COLUNA DE CONCRETO: 20x20x35 CM.		CÓDIGO		DATA		CÓDIGO		DATA	
49. PARA COLUNA DE CONCRETO: 20x20x35 CM.		49. PARA COLUNA DE CONCRETO: 20x20x35 CM.		CÓDIGO		DATA		CÓDIGO		DATA	
50. PARA COLUNA DE CONCRETO: 20x20x35 CM.		50. PARA COLUNA DE CONCRETO: 20x20x35 CM.		CÓDIGO		DATA		CÓDIGO		DATA	
51. PARA COLUNA DE CONCRETO: 20x20x35 CM.		51. PARA COLUNA DE CONCRETO: 20x20x35 CM.		CÓDIGO		DATA		CÓDIGO		DATA	
52. PARA COLUNA DE CONCRETO: 20x20x35 CM.		52. PARA COLUNA DE CONCRETO: 20x20x35 CM.		CÓDIGO		DATA		CÓDIGO		DATA	
53. PARA COLUNA DE CONCRETO: 20x20x35 CM.		53. PARA COLUNA DE CONCRETO: 20x20x35 CM.		CÓDIGO		DATA		CÓDIGO		DATA	
54. PARA COLUNA DE CONCRETO: 20x20x35 CM.		54. PARA COLUNA DE CONCRETO: 20x20x35 CM.		CÓDIGO		DATA		CÓDIGO		DATA	
55. PARA COLUNA DE CONCRETO: 20x20x35 CM.		55. PARA COLUNA DE CONCRETO: 20x20x35 CM.		CÓDIGO		DATA		CÓDIGO		DATA	
56. PARA COLUNA DE CONCRETO: 20x20x35 CM.		56. PARA COLUNA DE CONCRETO: 20x20x35 CM.		CÓDIGO		DATA		CÓDIGO		DATA	
57. PARA COLUNA DE CONCRETO: 20x20x35 CM.		57. PARA COLUNA DE CONCRETO: 20x20x35 CM.		CÓDIGO		DATA		CÓDIGO		DATA	
58. PARA COLUNA DE CONCRETO: 20x20x35 CM.		58. PARA COLUNA DE CONCRETO: 20x20x35 CM.		CÓDIGO		DATA		CÓDIGO		DATA	
59. PARA COLUNA DE CONCRETO: 20x20x35 CM.		59. PARA COLUNA DE CONCRETO: 20x20x35 CM.		CÓDIGO		DATA		CÓDIGO		DATA	
60. PARA COLUNA DE CONCRETO: 20x20x35 CM.		60. PARA COLUNA DE CONCRETO: 20x20x35 CM.		CÓDIGO		DATA		CÓDIGO		DATA	
61. PARA COLUNA DE CONCRETO: 20x20x35 CM.		61. PARA COLUNA DE CONCRETO: 20x20x35 CM.		CÓDIGO		DATA		CÓDIGO		DATA	
62. PARA COLUNA DE CONCRETO: 20x20x35 CM.		62. PARA COLUNA DE CONCRETO: 20x20x35 CM.		CÓDIGO		DATA		CÓDIGO		DATA	
63. PARA COLUNA DE CONCRETO: 20x20x35 CM.		63. PARA COLUNA DE CONCRETO: 20x20x35 CM.		CÓDIGO		DATA		CÓDIGO		DATA	
64. PARA COLUNA DE CONCRETO: 20x20x35 CM.		64. PARA COLUNA DE CONCRETO: 20x20x35 CM.		CÓDIGO		DATA		CÓDIGO		DATA	
65. PARA COLUNA DE CONCRETO: 20x20x35 CM.		65. PARA COLUNA DE CONCRETO: 20x20x35 CM.		CÓDIGO		DATA		CÓDIGO		DATA	
66. PARA COLUNA DE CONCRETO: 20x20x35 CM.		66. PARA COLUNA DE CONCRETO: 20x20x35 CM.		CÓDIGO		DATA		CÓDIGO		DATA	
67. PARA COLUNA DE CONCRETO: 20x20x35 CM.		67. PARA COLUNA DE CONCRETO: 20x20x35 CM.		CÓDIGO		DATA		CÓDIGO		DATA	
68. PARA COLUNA DE CONCRETO: 20x20x35 CM.		68. PARA COLUNA DE CONCRETO: 20x20x35 CM.		CÓDIGO		DATA		CÓDIGO		DATA	
69. PARA COLUNA DE CONCRETO: 20x20x35 CM.		69. PARA COLUNA DE CONCRETO: 20x20x35 CM.		CÓDIGO		DATA		CÓDIGO		DATA	
70. PARA COLUNA DE CONCRETO: 20x20x35 CM.		70. PARA COLUNA DE CONCRETO: 20x20x35 CM.		CÓDIGO		DATA		CÓDIGO		DATA	
71. PARA COLUNA DE CONCRETO: 20x20x35 CM.		71. PARA COLUNA DE CONCRETO: 20x20x35 CM.		CÓDIGO		DATA		CÓDIGO		DATA	
72. PARA COLUNA DE CONCRETO: 20x20x35 CM.		72. PARA COLUNA DE CONCRETO: 20x20x35 CM.		CÓDIGO		DATA		CÓDIGO		DATA	
73. PARA COLUNA DE CONCRETO: 20x20x35 CM.		73. PARA COLUNA DE CONCRETO: 20x20x35 CM.		CÓDIGO		DATA		CÓDIGO		DATA	
74. PARA COLUNA DE CONCRETO: 20x20x35 CM.		74. PARA COLUNA DE CONCRETO: 20x20x35 CM.		CÓDIGO		DATA		CÓDIGO		DATA	
75. PARA COLUNA DE CONCRETO: 20x20x35 CM.		75. PARA COLUNA DE CONCRETO: 20x20x35 CM.		CÓDIGO		DATA		CÓDIGO		DATA	
76. PARA COLUNA DE CONCRETO: 20x20x35 CM.		76. PARA COLUNA DE CONCRETO: 20x20x35 CM.		CÓDIGO		DATA		CÓDIGO		DATA	
77. PARA COLUNA DE CONCRETO: 20x20x35 CM.		77. PARA COLUNA DE CONCRETO: 20x20x35 CM.		CÓDIGO		DATA		CÓDIGO		DATA	
78. PARA COLUNA DE CONCRETO: 20x20x35 CM.		78. PARA COLUNA DE CONCRETO: 20x20x35 CM.		CÓDIGO		DATA		CÓDIGO		DATA	
79. PARA COLUNA DE CONCRETO: 20x20x35 CM.		79. PARA COLUNA DE CONCRETO: 20x20x35 CM.		CÓDIGO		DATA		CÓDIGO		DATA	
80. PARA COLUNA DE CONCRETO: 20x20x35 CM.		80. PARA COLUNA DE CONCRETO: 20x20x35 CM.		CÓDIGO		DATA		CÓDIGO		DATA	
81. PARA COLUNA DE CONCRETO: 20x20x35 CM.		81. PARA COLUNA DE CONCRETO: 20x20x35 CM.		CÓDIGO		DATA		CÓDIGO		DATA	

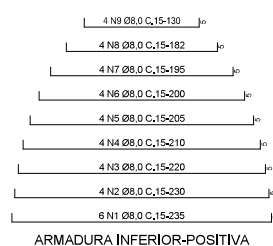
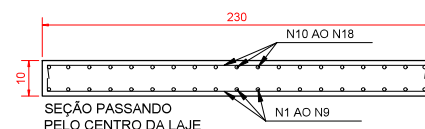


Diagrama de uma armadura superior negativa com nove barras de aço. As barras são numeradas de 1 a 9, com as barras 1 a 8 tendo uma extensão de 10 diâmetros (10φ) e a barra 9 tendo uma extensão de 235 diâmetros (235φ).

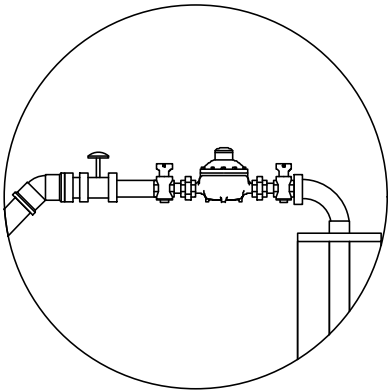
ARMADURA SUPERIOR-NEGATIVA



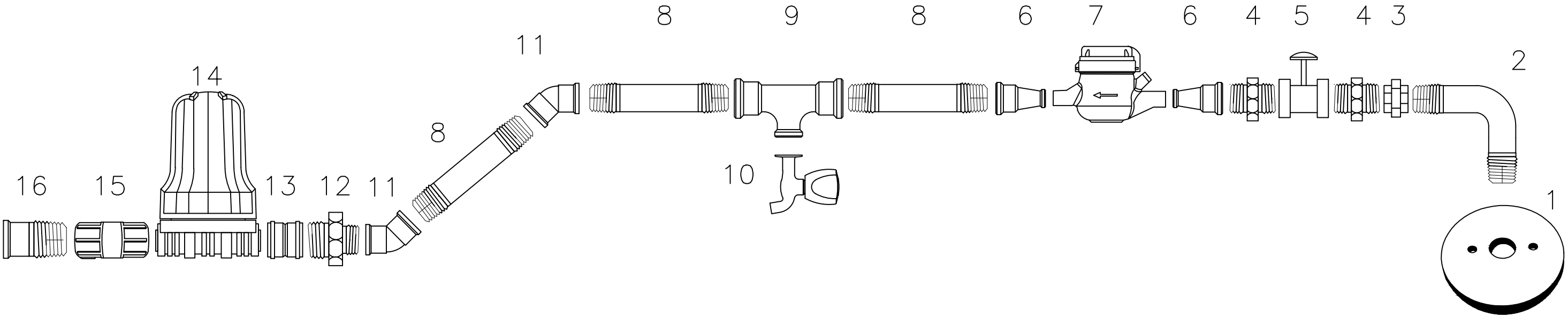
VOLUME DE CONCRETO - 0,42m³
PESO - 1.800Kg

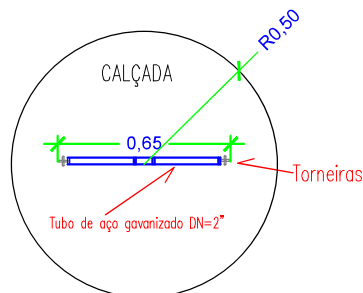
[illegible]

Detalhe do Cavalete

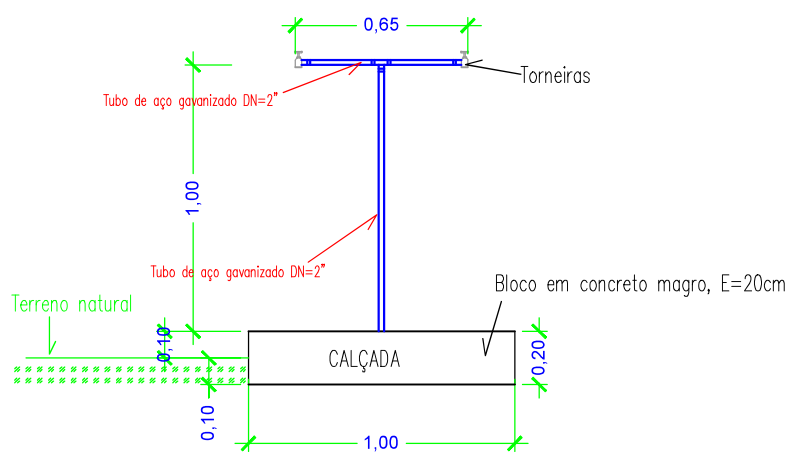


N	DESCRIÇÃO
1	TAMPA POÇO 6" 3 FUROS ALUMÍNIO / FERRO
2	CURVA 90° FG – MACHO/MACHO 1 ¼"
3	UNIÃO FG ASSENTO PLANO 1 ¼"
4	NIPLE FG 1 ¼"
5	REGISTRO LATÃO GAVETA 1 ¼"
6	LUVA DE REDUÇÃO FG 1 ¼" X 1"
7	HIDRÔMETRO ¾" ROSCA MACHO 1" P/ 5m³/h
8	TUBO EDUTOR TIGRE BRANCO 1 ¼"
9	TEE REDUÇÃO 1 ¼" X ½"
10	TORNEIRA JARDIM ¾" OU ½"
11	JOELHO FG 1 ¼" 45°
12	NIPLE REDUÇÃO FG 1 ½" X 1 ¼"
13	LUVA FG 1 ½"
14	Clorador de Poço Artesiano
15	Válvula de Retenção LI 1 1/4"
16	ADAPTADOR PVC IRRIGA 35 X 1 ½"





PLANTA BAIXA



FRENTE

QUANTITATIVOS:

Escavação: 0,09 m³ Chapisco: 0,31 m²
Forma: 0,63 m² Reboco: 0,31 m²
Concreto FCK=15MPA : 0,16m² Pintura: 0,31 m²
Piso cimentado: 0,79m²

REVISÃO	DESCRIÇÃO DA REVISÃO	DESENHO	VERIFICAÇÃO	APROVAÇÃO	DATA
01	Formatação	Cleomenes			09/2.017
Original	Inicial	Renato			08/2.017

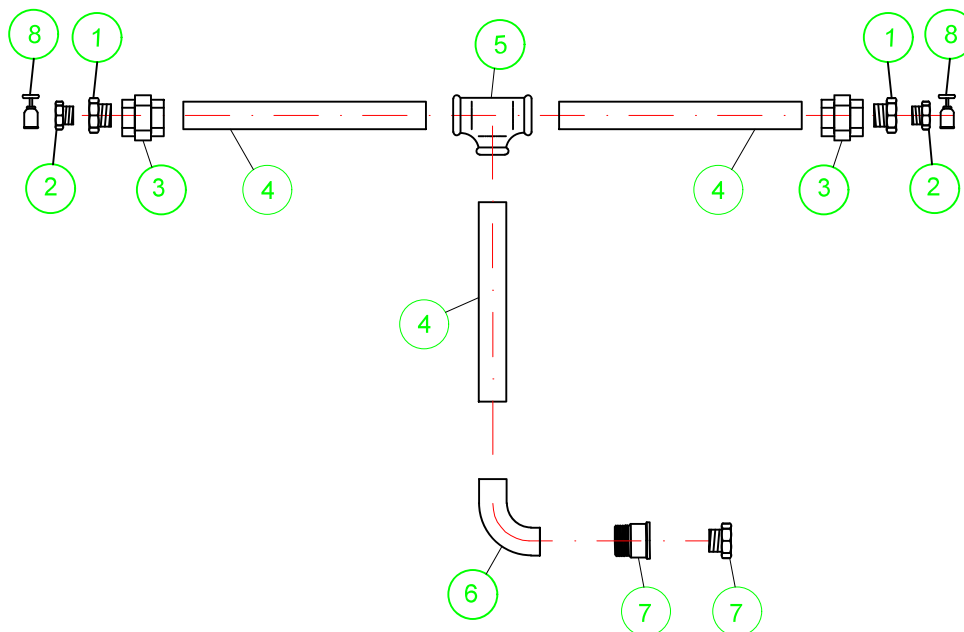
**Companhia de Desenvolvimento dos
Vales do São Francisco e do Parnaíba**PROJETO:
PERFURAÇÃO E INSTALAÇÃO DE POÇOS TUBULARESELABORAÇÃO:
CODEVASF - 2º SR/GRDPLANTA:
**DETALHAMENTO DE PROJETO
CHAFARIZ**DESENHO:
PATRICIA CARDOSO DOURADO
ANALISTA EM DESENVOLVIMENTO REGIONAL
CAD-112.52048

RESPONSÁVEL TÉCNICO:

PATRICIA CARDOSO DOURADO
ANALISTA EM DESENVOLVIMENTO REGIONAL
CAD-112.52048PRANCHA: **1/11** ESCALA: **1 / 25** DATA: **08/09/21**

DIREITOS AUTORAIS RESERVADOS. PROIBIDA A REPRODUÇÃO TOTAL OU PARCIAL DESTA DESENHO SEM O EXPRESSO CONSENTIMENTO DO PROPRIETÁRIO.

HIDRÁULICA CHAFARIZ



Item	Descrição	Qtd.
1	BUCHA REDUÇÃO FERRO GALV. ROSCA 2" x 1"	2
2	BUCHA REDUÇÃO FERRO GALV. ROSCA 1" x 3/4"	2
3	UNIÃO FERRO GALV. ROSCA 2"	2
4	TUBO EM AÇO GALVANIZADO, de 2"	1,8
5	TE DE FERRO GALVANIZADO 90° C/ ROSCA 2"	1
6	COTOVELO 90° FERRO GALVANIZADO, ROSCA 2"	1
7	ADAPTADOR PVC SOLDÁVEL, 60mm x 2".	1
8	TORNEIRA CROMADA S/ BICO, 1/2"	1
9	BUCHA DE REDUÇÃO SOLDÁVEL, 60mm X 50mm	1

01	Formatação	Cleomenes			09/2.017
Original	Inicial	Renato			08/2.017
REVISÃO	DESCRIÇÃO DA REVISÃO	DESENHO	VERIFICAÇÃO	APROVAÇÃO	DATA



**Companhia de Desenvolvimento dos
Vales do São Francisco e do Parnaíba**

PROJETO:
PERFURAÇÃO E INSTALAÇÃO DE POÇOS TUBULARES

ELABORAÇÃO:
CODEVASF - 2ºSR/GRD

PLANTA:
**DETALHAMENTO DE PROJETO
CHAFARIZ**

DESENHO:

PATRICIA CARDOSO DOURADO
ANALISTA EM DESENVOLVIMENTO REGIONAL
CAD-112354

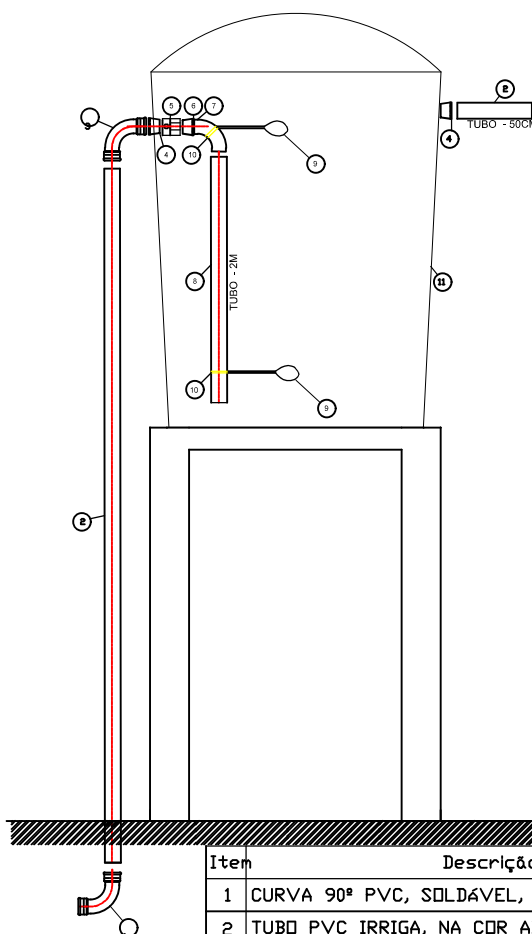
RESPONSÁVEL TÉCNICO:

PATRICIA CARDOSO DOURADO
ANALISTA EM DESENVOLVIMENTO REGIONAL
CAD-112354

PRANCHA: **2/11** ESCALA: **1 / 75** DATA: **08/09/21**

DIREITOS AUTORAIS RESERVADOS. PROIBIDA A REPRODUÇÃO TOTAL OU PARCIAL DESTA DESENHO SEM O EXPRESSO CONSENTIMENTO DO PROPRIETÁRIO.

RESERVATÓRIO DE 10.000Lts E TUBULAÇÃO DE SUBIDA PARA BASE ELEVADA DE 4,00m.



Item	Descrição	Qtd
1	CURVA 90º PVC, SOLDÁVEL, FÊMEA, DN 50mm	1
2	TUBO PVC IRRIGA, NA COR AZUL, PN 80 DN 50 mm - 6M	1
3	CURVA 90º PVC, SOLDÁVEL, FÊMEA/MACHO, DN 50mm	1
4	FLANGE DE PVC, SOLDÁVEL/ROSCA, 50 mm X 2"	1
5	LUVA DE PVC, ROSCÁVEL, 2"	1
6	ADAPTADOR PVC, ROSCÁVEL/SOLDÁVEL, 2" X 50MM	1
7	CURVA 90º PVC, SOLDÁVEL, MACHO/FÊMEA, DN 50mm	1
8	TUBO PVC IRRIGA, NA COR AZUL, PN 80 DN 50 mm - 2M	1
9	AUTOMÁTICO DE BOIA SUPERIOR E INFERIOR 10A/250V	2
10	ABRACADEIRA 2" METÁLICA	2
11	RESERVATÓRIO EM FIBRA DE VIDRO COM CAPACIDADE 10m³	1

01	Formatação	Cleomenes			09/2.017
Original	Inicial	Renato			08/2.017
REVISÃO	DESCRIÇÃO DA REVISÃO	DESENHO	VERIFICAÇÃO	APROVAÇÃO	DATA



**Companhia de Desenvolvimento dos
Vales do São Francisco e do Parnaíba**

PROJETO:

PERFURAÇÃO E INSTALAÇÃO DE POÇOS TUBULARES

ELABORAÇÃO:

CODEVASF - 2ºSR/GRD

DESENHO:

PATRICIA CARDOSO DOURADO
ANALISTA EM DESENVOLVIMENTO REGIONAL
CAD - 112354

PLANTA:

DETALHAMENTO DE PROJETO
BASE ELEVADA DE 4 M PARA CAIXA D'ÁGUA DE 10 M³

RESPONSÁVEL TÉCNICO:

PATRICIA CARDOSO DOURADO
ANALISTA EM DESENVOLVIMENTO REGIONAL
CAD - 112354

PRANCHA:

3/11

ESCALA:

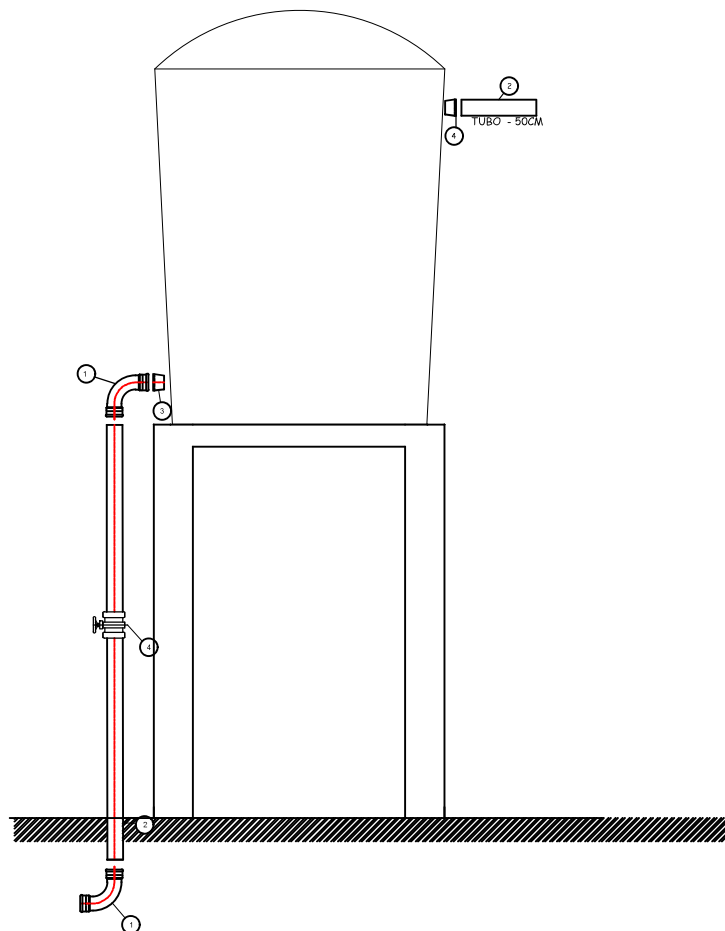
1 / 75

DATA:

08/09/21

DIREITOS AUTORAIS RESERVADOS. PROIBIDA A REPRODUÇÃO TOTAL OU PARCIAL DESTA DESENHO SEM O EXPRESSO CONSENTIMENTO DO PROPRIETÁRIO.

TUBULAÇÃO DE DESCIDA DO RESERVATÓRIO ELEVADO



Item	Descrição	Qtd.
1	CURVA 90° PVC, SOLDÁVEL, MACHO/FÊMEA, DN 50mm	2
2	TUBO PVC IRRIGA, NA COR AZUL, PN 80 DN 50 mm	6
3	FLANGE DE PVC, DN 50 mm	1
4	REGISTRO DE ESFERA, DN 50 mm	1

01	Formatação	Cleomenes			09/2.017
Original	Inicial	Renato			08/2.017
REVISÃO	DESCRIÇÃO DA REVISÃO	DESENHO	VERIFICAÇÃO	APROVAÇÃO	DATA

**Companhia de Desenvolvimento dos
Vales do São Francisco e do Parnaíba**

PROJETO:

PERFURAÇÃO E INSTALAÇÃO DE POÇOS TUBULARES

ELABORAÇÃO:

CODEVASF - 2ªSR/GRD

DESENHO:

PATRÍCIA CARDOSO DOURADO
ANALISTA EM DESENVOLVIMENTO REGIONAL
CAD - 112.354

PLANTA:

DETALHAMENTO DE PROJETO
BASE ELEVADA DE 4 M PARA CAIXA D'ÁGUA DE 10 M³

RESPONSÁVEL TÉCNICO:

PATRÍCIA CARDOSO DOURADO
ANALISTA EM DESENVOLVIMENTO REGIONAL
CAD - 112.354

PRANCHA:

4/11

ESCALA:

1 / 75

DATA:

08/09/21

DIREITOS AUTORAIS RESERVADOS. PROIBIDA A REPRODUÇÃO TOTAL OU PARCIAL DESTES DESENHOS SEM O EXPRESSO CONSENTIMENTO DO PROPRIETÁRIO.